



# SATA®

指针式轮胎充气枪

Pointer Type Tire Inflator

Zeigertyp - Reifenfüllpistole

Стрелочный наконечник для подкачки шин

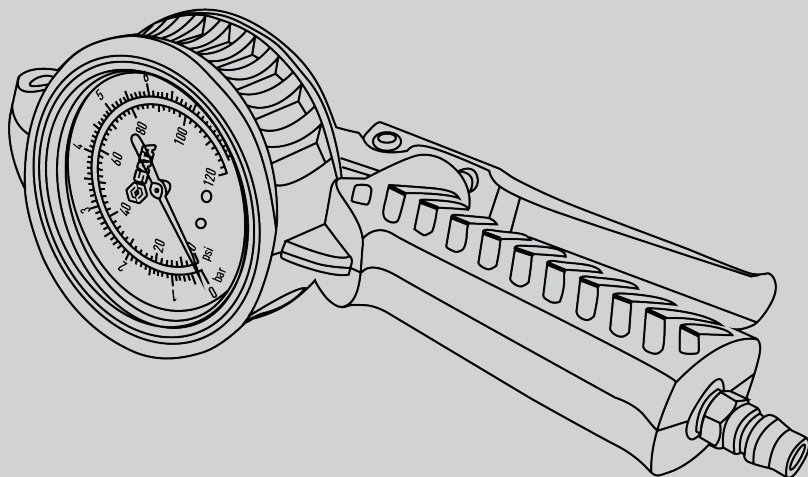
지침식 타이어 가스 충전건

Arma de inflação de pneu de ponteiro

指針式タイヤ気体充填ガン

Pistola de inflado de neumáticos de tipo puntero

98101



使用说明书 \ User's Manual \ Bedienungsanleitung \ Инструкция по эксплуатации  
사용설명서 \ Manual de instruções \ 取扱説明書 \ Manual del uso

中文 EN DE RU KO PT JA ES





## 指针式轮胎充气枪：



两种测量单位：Bar/Psi

直径 80mm 压力表

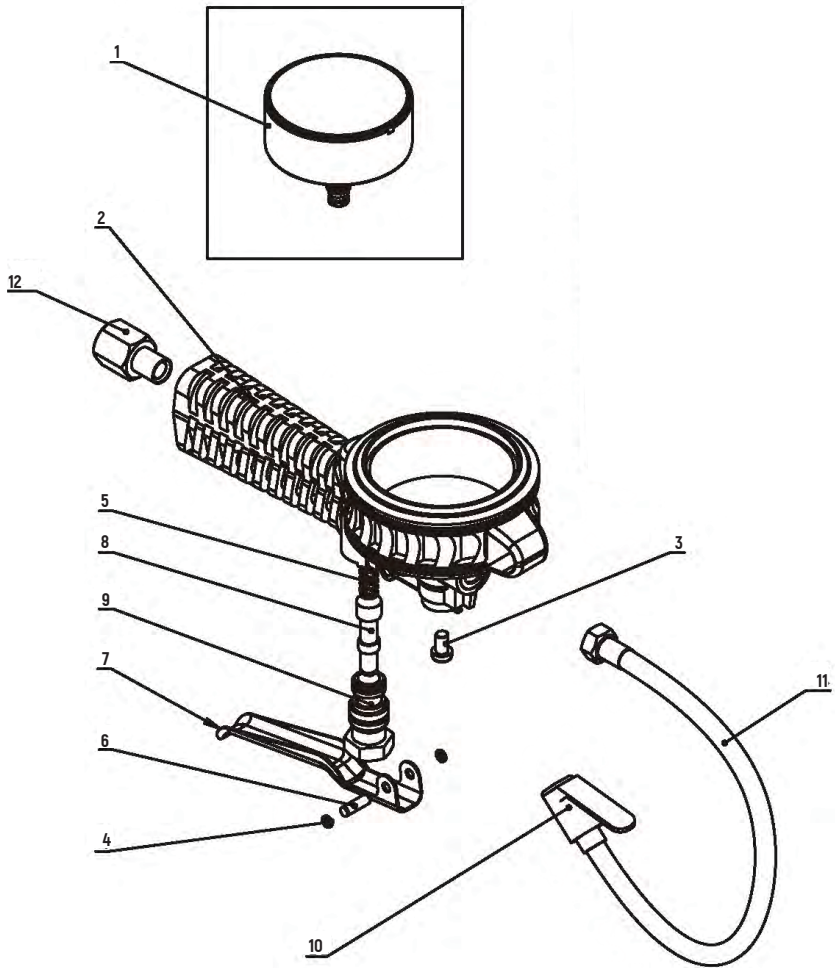
我们量程：0.5 Bar- 8 Bar (117Psi)

### 使用说明：

- 1) 取下气门芯盖帽，连接充气夹头与气门芯，并确保不漏气。
- 2) 胎压检测：无须按动扳机，连接后即显示测量到的胎内压力。
- 3) 充气操作：握紧扳机，充气枪给轮胎充气。
- 4) 放气操作：半按扳机，轮胎通过充气枪放气。

### 重要提示：

- 1) 进气端压缩空气需接油水分离器。
- 2) 为了防止人身伤害，在使用过程中请不要将充气夹头对准身体任何部位以免发生伤害。
- 3) 世达保留更改产品技术规格的权利，恕不另行通知！





序号	配件编号	配件品名	使用数量
1	P98101-1	指针表组件	1
2	P98101-2	包塑本体	1
3	P98101-3	固定螺丝 4*8	1
4	P98101-4	开口挡圈 3.5	2
5	P98101-5	宝塔弹簧	1
6	P98101-6	扳机销	1
7	P98101-7	扳机	1
8	P98101-8	阀芯组件	1
9	P98101-9	扳机阀座组件	1
10	P98101-10	夹头	1
11	P98101-11	不锈钢编织管	1
12	P98101-12	快插接头	1



## Pointer Type Tire Inflator :



Two measurement units : Bar/Psi

A pressure gauge with the diameter of 80mm

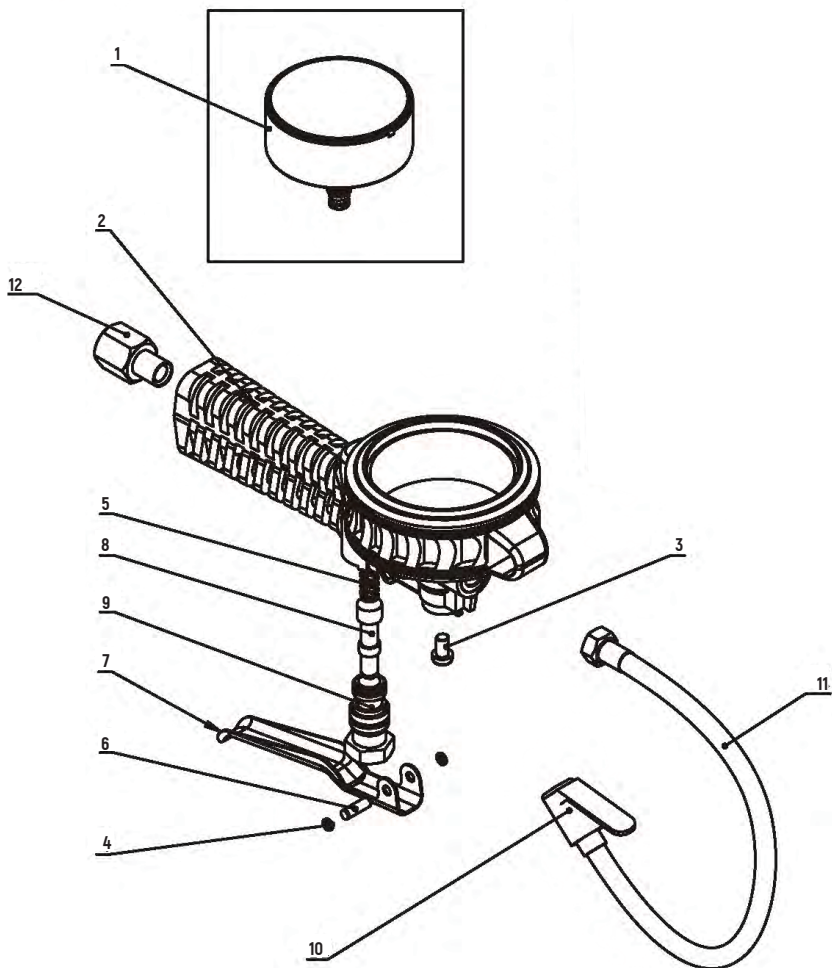
Range : 0.5 Bar - 8 Bar (117Psi)

### Operation Instructions:

- 1 ) Remove the valve core cap, connect the inflation chuck to the valve core, and ensure no air leakage.
- 2 ) Tire pressure detection : the measured in-tire pressure will be displayed once connected without the need to press the trigger.
- 3 ) Inflating operation : hold the trigger, and the inflator will inflate the tire.
- 4 ) Deflating operation : Press the trigger halfway, and the tire will be deflated via the inflator.

### Important notes:

- 1 ) An oil-water separator is needed to be connected for compressed air at the inlet end.
- 2 ) To prevent personal injury, do not point the inflation chuck to any part of the body.
- 3 ) SATA reserves the right to change the technical specifications of the product without prior notice.





No.	Part No.	Accessory Name	Used Amount
1	P98101-1	Pointer Gauge Assembly	1
2	P98101-2	Plastic Covered body	1
3	P98101-3	Fixing Screws 4*8	1
4	P98101-4	Split Damping Ring 3.5	2
5	P98101-5		1
6	P98101-6		1
7	P98101-7		1
8	P98101-8		1
9	P98101-9		1
10	P98101-10	Chuck	1
11	P98101-11	Stainless Steel Braided Hose	1
12	P98101-12	Quick Connector	1



## Zeigertyp - Reifenfüllpistole :



Zwei Maßeinheiten : Bar/Psi

Druckmessgerät mit 80 mm Durchmesser

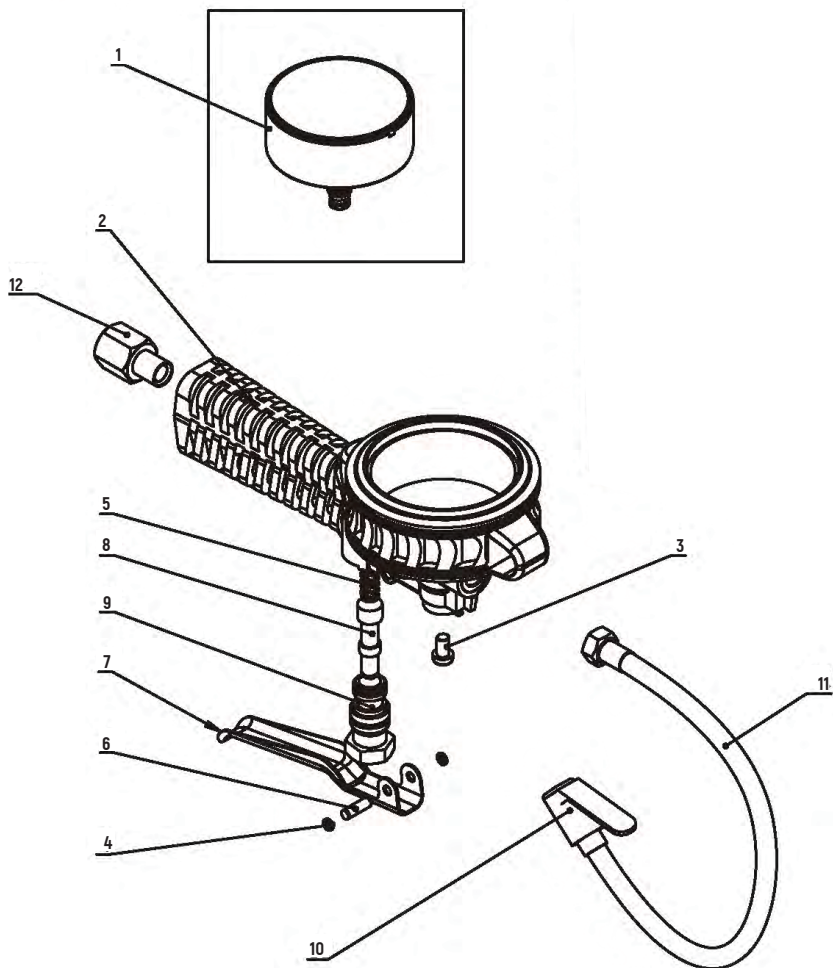
Reichweite : 0.5 bar-8 bar (117psi)

### Gebrauchsanweisungen:

- 1 ) Die Ventilkernkappe entfernen, das Inflationskolbe mit dem Ventilkern verbinden und keine Luftleckage sicherstellen.
- 2 ) Reifendruckerkennung : Ohne Druck auf den Auslöser wird der gemessene Reifendruck unmittelbar nach der Verbindung angezeigt.
- 3 ) Aufblasbare Operation : Halten Sie den Auslöser fest und entzünden Sie den Reifen mit der Inflationspistole.
- 4 ) Blutungsoperation : Drücken Sie den Auslöser auf halbem Weg und bluten Sie den Reifen durch die Inflationspistole.

### Wichtiger Hinweis:

- 1 ) Die Druckluft am Einlassende ist mit dem Ölwasserabscheider verbunden.
- 2 ) Um Personenschäden vorzubeugen, zielen Sie bitte nicht auf die aufblasbare Kolette an einem Körperteil während des Gebrauchs, um Verletzungen zu vermeiden.
- 3 ) Shida behält sich das Recht vor, die technischen Spezifikationen der Produkte ohne Vorankündigung zu ändern.





Nummerierung	Teilenummer	Name der Accessoires	Anzahl verwendet
1	P98101-1	Zeichentielle Komponenten	1
2	P98101-2	Tasche formt Körper	1
3	P98101-3	Schrauben fixieren 4*8	1
4	P98101-4	Offener Stützring 3,5	2
5	P98101-5	Pagodenfeder	1
6	P98101-6	Trigger Pin	1
7	P98101-7	Trigger	1
8	P98101-8	Valve Core Assembly	1
9	P98101-9	Trigger Seat Assembly	1
10	P98101-10	Spannkopf	1
11	P98101-11	Geflechtrohr aus Edelstahl	1
12	P98101-12	Schnellsteckverbinder	1

## Стрелочный наконечник для подкачки шин :



2 единицы измерения : Bar/Psi

Манометр диаметром 80mm

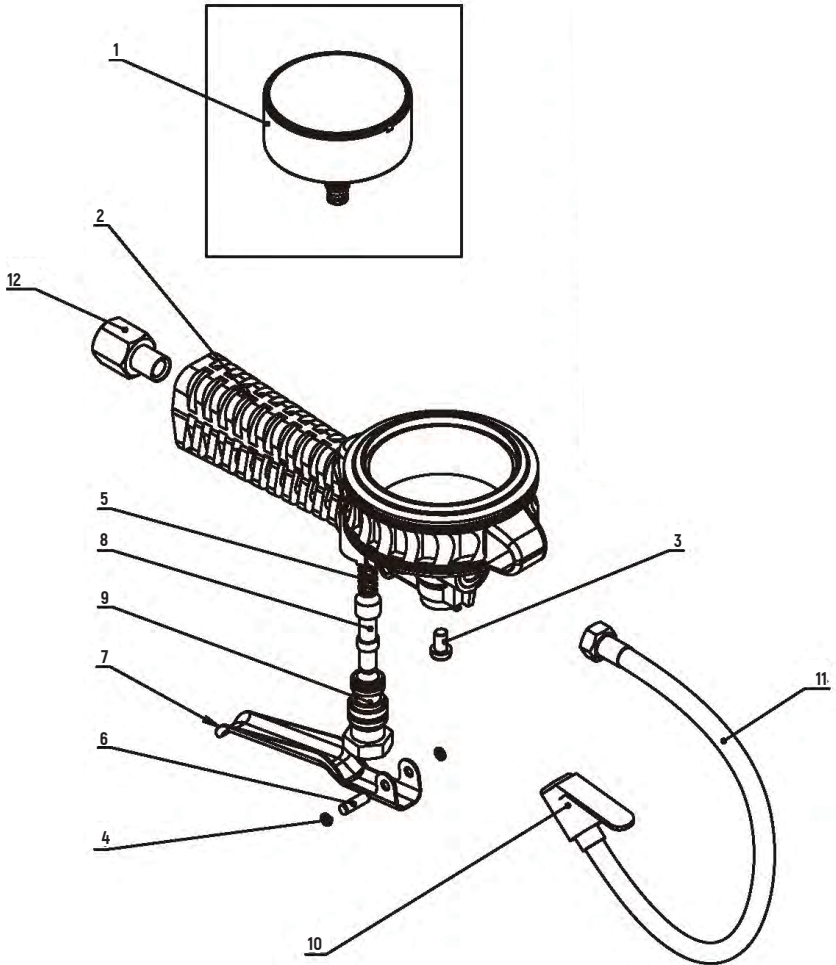
Диапазон измерения : 0.5 Bar- 8 Bar (117Psi)

### Указания по эксплуатации:

- 1) Снять колпачок из сердечника вентиля, подключить зажимную головку накачки к сердечнику вентиля, а так же обеспечить отсутствие утечки.
- 2) Измерение давления в шинах : без нажатия шептала после подключения сразу показывает давление в шине.
- 3) Процесс подкачки : Сжимай шептало, чтобы наконечник приступил к подкачке шины.
- 4) Процесс выпуска воздуха: за счет половинного нажатия шептала через наконечник выпускать воздух из шины.

### Внимание:

- 1) Нужно подключить сжатый воздух к масловодоотделителю на входе.
- 2) В целях предотвращения несчастного случая в процессе подкачки запрещено направить зажимную головку на любое место организма, чтобы предотвратить травму.
- 3) Компания SATA оставляет за собой право на внесение изменения в техническую спецификацию, об этом не будет отдельно извещать!



Номер	Номер детали	Наименование детали	Количество для работы
1	P98101-1	манометр в сборе	1
2	P98101-2	пластмассовый чехол корпус	1
3	P98101-3	зажимной винт 4*8	1
4	P98101-4	открытое упорное кольцо 3,5	2
5	P98101-5	пружина	1
6	P98101-6	шпонка шептала	1
7	P98101-7	шептало	1
8	P98101-8	золотник в сборе	1
9	P98101-9	седло вентиля шептала	1
10	P98101-10	зажимная головка	1
11	P98101-11	сплетенная труба из нержавеющей стали	1
12	P98101-12	быстродействующий штуцер	1

## 지침식 타이어 가스 충전건 :



두가지 측정 단위 : Bar/Psi

직경 80mm 압력계

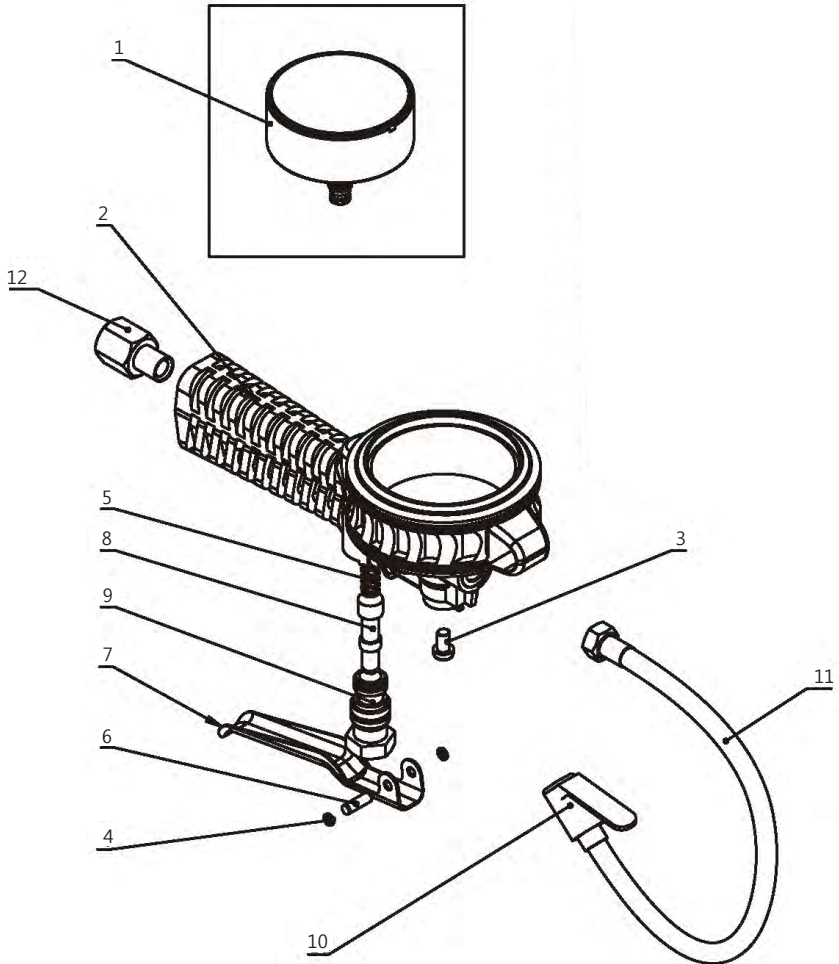
측정 범위 : 0.5Bar- 8Bar: ( 117Psi )

### 사용 설명 :

- 1) 스템플릿 캡을 탈거하여 공기 주입 클램프와 에어 아웃렛을 연결하고 공기가 새지 않도록 한다.
- 2) 태압 감지 : 방아쇠를 누를 필요가 없으며, 연결되면 측정된 태내 압력을 표시한다.
- 3) 공기 충전 조작 : 방아쇠를 잡고 공기총으로 타이어에 공기를 충전한다.
- 4) 방기조작 : 방아쇠를 반누름하면 타이어가 공기총으로 공기를 방출한다.

### 중요한 제시 :

- 1) 급기단 에어에 유수분리기를 연결하여야 한다.
- 2) 인명 피해를 방지하기 위하여 사용 과정 중에서 충전 헤드를 신체 어떠한 부위에도 겨누지 말고 피해를 면해야 한다.
- 3) 세달은 제품의 기술규격을 변경할 권리를 유보하고 있으니 따로 통지해 주시기 바랍니다!





번호	부품번호	부품품명	사용수량
1	P98101-1	지침 게이지 소자	1
2	P98101-2	패키지 본체	1
3	P98101-3	고정 나사 4*8	1
4	P98101-4	개구부 스냅 3.5	2
5	P98101-5	보탑 스프링	1
6	P98101-6	트리거 핀	1
7	P98101-7	트리거	1
8	P98101-8	밸브 플러그 소자	1
9	P98101-9	트리거 밸브 컵 소자	1
10	P98101-10	필터	1
11	P98101-11	SUS 편직관	1
12	P98101-12	빠른 삽입 조인트	1

## Arma de inflação de pneu de ponteiro :



Duas unidades de medida : Bar / Psi

Calibre de pressão do diâmetro de 80mm

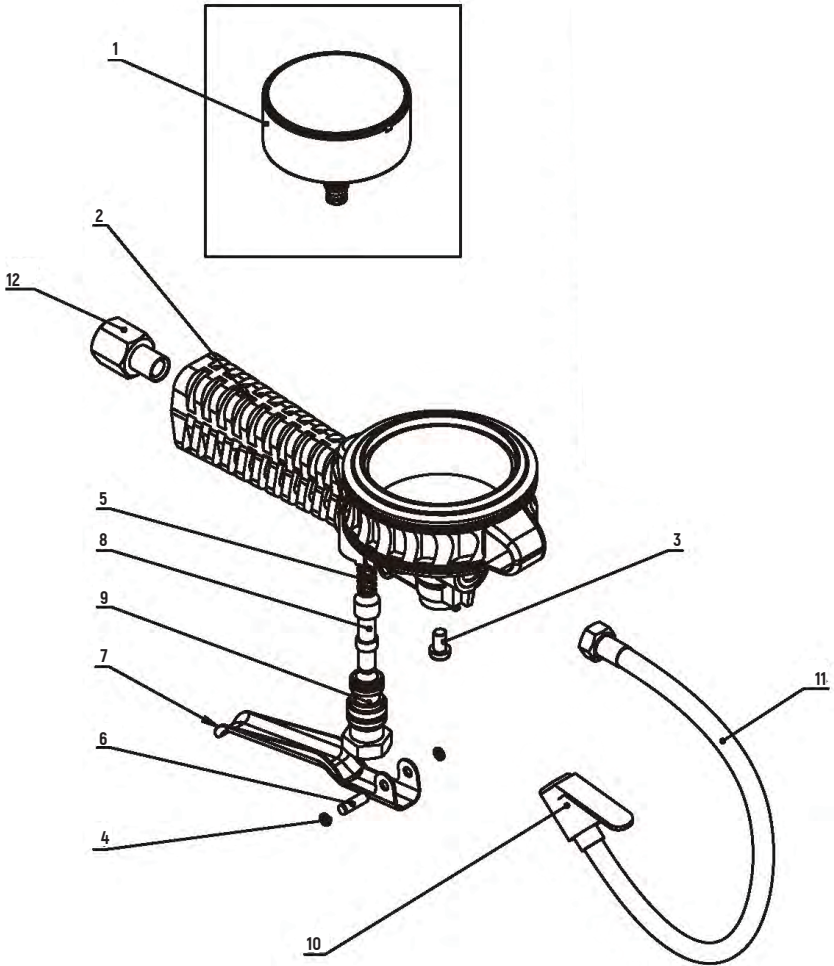
Faixa de : 0.5 Bar- 8 Bar (117Psi)

### Instruções de uso:

- 1 ) Remova a tampa do núcleo da válvula, conecte a braçadeira de ar ao núcleo da válvula e certifique-se de que não haja vazamento de ar.
- 2 ) detecção de pressão dos pneus : não há necessidade de pressionar o gatilho, a pressão intra-fetal medida é exibida após a conexão.
- 3 ) Inflating operação : segure o gatilho, inflar o pneu para inflar o pneu.
- 4 ) Operação de esvaziamento : Pressione o gatilho até a metade e o pneu é esvaziado pela pistola de inflação.

### Notas importantes:

- 1 ) O ar comprimido na extremidade de admissão deve ser conectado ao separador de óleo-água.
- 2 ) Para evitar ferimentos pessoais, por favor, não aponte o grampo de ar em nenhuma parte do corpo durante o uso para evitar ferimentos.
- 3 ) A Shida se reserva o direito de alterar as especificações técnicas do produto sem aviso prévio!



Número	Número do acessório	Nome do acessório	Quantidade utilizada
1	P98101-1	Componente da tabela de ponteiro	1
2	P98101-2	Corpo de plástico	1
3	P98101-3	Parafuso de fixação 4*8	1
4	P98101-4	Anel de retenção aberto 3.5	2
5	P98101-5	Pagode primavera	1
6	P98101-6	Pino de gatilho	1
7	P98101-7	gatilho	1
8	P98101-8	Montagem de spool	1
9	P98101-9	Conjunto de assento de gatilho	1
10	P98101-10	chunck	1
11	P98101-11	Tubo trançado de aço inoxidável	1
12	P98101-12	Conector push-in	1

## 指針式タイヤ気体充填ガン：



二種類の測定単位：Bar/Psi

直径 80mm 圧力表

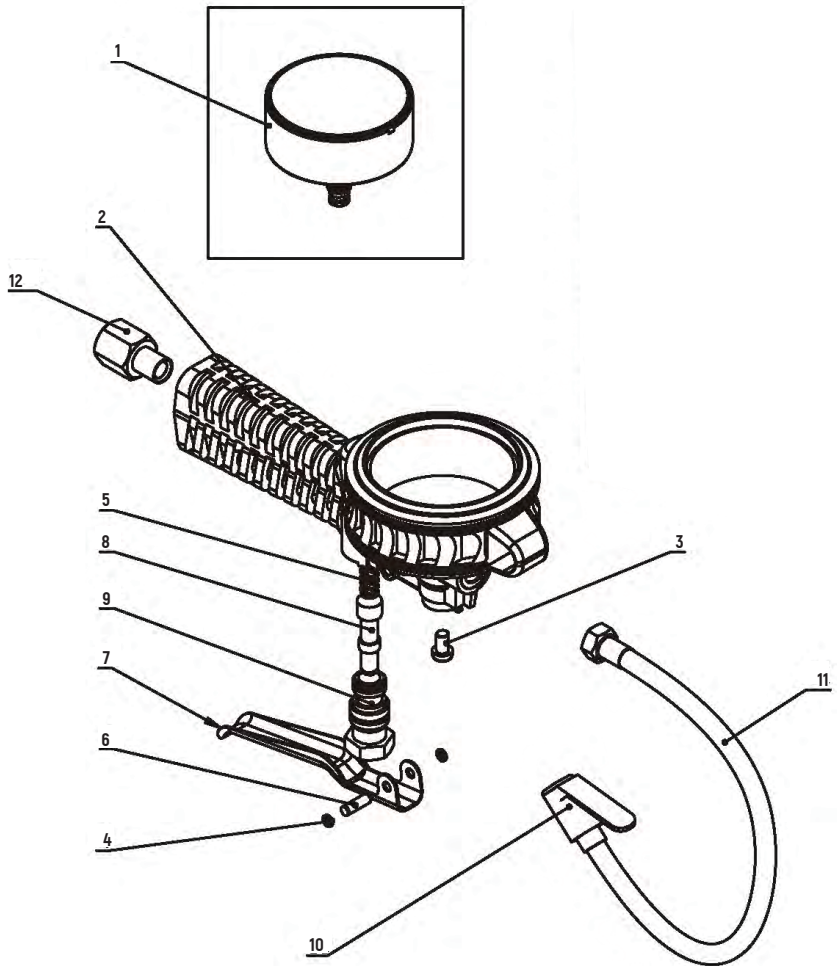
ストローク：0.5 Bar- 8 Bar (117Psi)

### 使用説明：

- 1) バルブコアカバーを取外し、気体充填クランピングヘッドとバルブコアに接続し、且つ気体リークしないことを確保します。
- 2) タイヤ圧力検測：トリガーを押す必要がありません、接続してから測定したタイヤ内の圧力を表します。
- 3) 気体充填操作：トリガーをしっかり握り、気体充填ガンでタイヤに気体を充填します。
- 4) 排気操作：トリガーを半分まで押し、タイヤは気体充填ガンを通して排気します。

### 重要な注意事項：

- 1) インテーク圧縮空気はオイル水分離器に接続する必要があります。
- 2) 人身傷害を防止するために、使用過程には気体充填クランピングヘッドを身体のいずれの部分に向かないでください。
- 3) 世達は製品技術スペックを修正する権利を保留します、別途に通知しません！



番号	部品番号	部品名	使用数量
1	P98101-1	指針表ユニット	1
2	P98101-2	プラスチックコーティング本体	1
3	P98101-3	固定ネジ 4*8	1
4	P98101-4	スプリットワッシャー 3.5	2
5	P98101-5	バゴダスプリング	1
6	P98101-6	引き金ピン	1
7	P98101-7	引き金	1
8	P98101-8	バルブチップユニット	1
9	P98101-9	引き金弁座ユニット	1
10	P98101-10	クランピングヘッド	1
11	P98101-11	ステンレス編組チューブ	1
12	P98101-12	クイックコネクター	1

## Pistola de inflado de neumáticos de tipo puntero :



Dos unidades de medición : Bar/Psi

Manómetro de diámetro de 80mm

Rango de medición : 0.5bar – 8bar (117Psi)

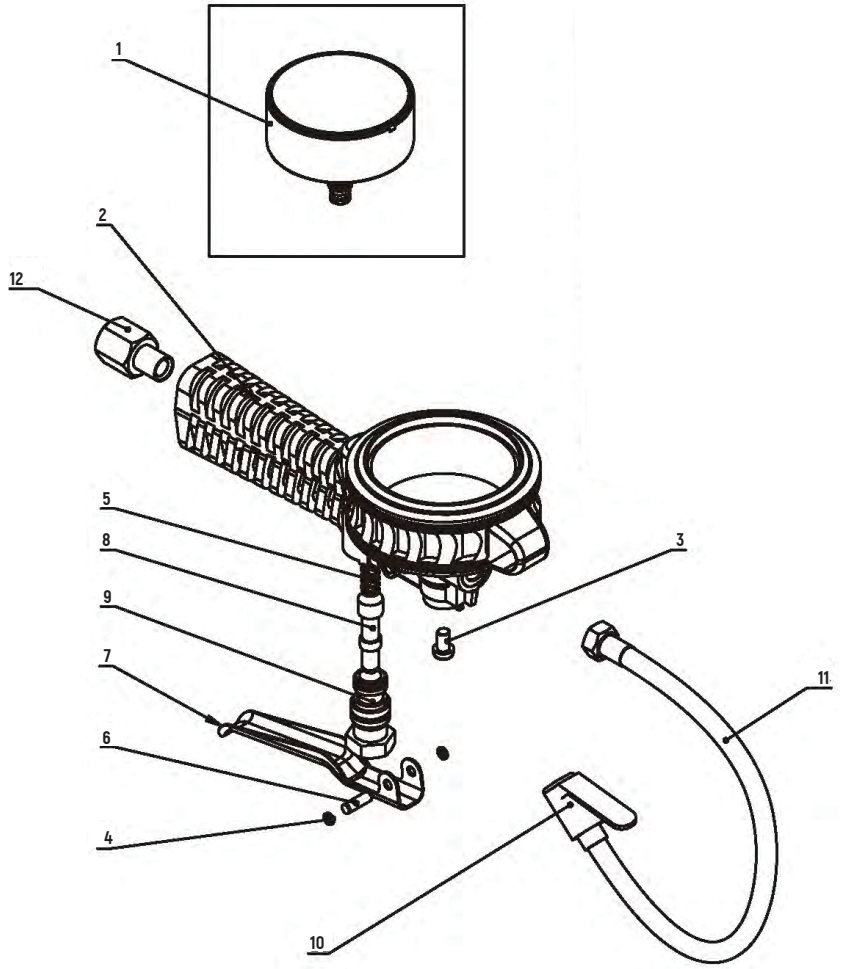
### Instrucciones de uso:

- 1 ) Quite la tapa del núcleo de la válvula, conecte el clip de inflado y el núcleo de la válvula, y asegúrese de que no haya fuga de aire.
- 2 ) Detección de presión de neumático : No se necesita presionar el gatillo, después de la conexión, se muestra la presión interna del neumático medida.
- 3 ) Operación de inflado : Agarre firmemente el gatillo, la pistola de inflado infla el neumático.
- 4 ) Operación de desinflado : Presione una mitad del gatillo, el neumático se desinfla mediante la pistola de inflado.

### Avisos importantes:

- 1 ) El aire comprimido del lado de entrada de aire necesita conectar con el separador de aceite y agua.
- 2 ) Para evitar la lesión personal, en el proceso de uso, no apunte el clip de inflado a ninguna parte del cuerpo para evitar la lesión.
- 3 ) SATA se reserva el derecho de modificar las especificaciones técnicas del producto sin previo aviso.





N°	N° del accesorio	Nombre del accesorio	Cantidad de uso
1	P98101-1	Módulo del manómetro de puntero	1
2	P98101-2	Cuerpo propio recubierto con plástico	1
3	P98101-3	Tornillo de fijación 4*8	1
4	P98101-4	Anillo de retención de apertura 3,5	2
5	P98101-5	Muelle de torre	1
6	P98101-6	Pasador del gatillo	1
7	P98101-7	Gatillo	1
8	P98101-8	Módulo del núcleo de válvula	1
9	P98101-9	Módulo de asiento de válvula del gatillo	1
10	P98101-10	Clip	1
11	P98101-11	Tubo tejido de acero inoxidable	1
12	P98101-12	Unión rápida	1



适用型号 / Model/ Anwendbare Modelle/Применимая модель  
적용사이즈 / Modelosaplicáveis / 適用モデル / Modelo aplicable:

98101

版本号 / Version No / Versionsnummer / Номер версии  
버전 번호 / Versão no. / バージョン番号 / No. de versión:

V-AE-98101-1212

世达汽车科技（上海）有限公司

SATA Automotive Technology (Shanghai) Co., Ltd

SATA Automobiltechnologie (Shanghai) GmbH

ООО Шанхайская автомобильная технологическая компания SATA

사타 자동차 기술 (상하이) 유한회사

SATA Tecnologia Automotiva (Shanghai) Ltda

世達自動車科技（上海）有限公司

SATA Automotive Technology (Shanghai) Co., Ltd

客户服务：上海市嘉定区南翔镇静唐路 988 号 5-12 幢

Customer service: Building 5-12, No. 988, Jingtang Road, Nanxiang Town, Jiading District, Shanghai

Kundendienst: Gebäude 5-12, Jingtang Straße 988, Gemeinde Nanxiang, Bezirk Jiading, Shanghai

Обслуживание клиентов: г. Шанхай, район Цзядин, поселок Наньсян, ул. Цзинтан, д. 988, корпус 5-12

고객 서비스 : 상하이시 자딩구 난상진 정탕로 988 번 5-12 동

Atendimento ao Cliente: Rua JingTang, No. 988, Bloco 5-12, Aldeia Nanxiang, Bairro Jiading, Shanghai

アフターサービス：上海市嘉定区南翔鎮靜唐路 988 号 5-12 棟

Servicio al cliente: Av. Jingtang n.º 988, edificio 5-12, poblado de Nanxiang, distrito de Jiading, Shanghai, China

郵便 / Post / Postleitzahl / Почтовый индекс / 우편번호 / Código Postal / 郵便番号 / Código postal: 201802

电话 / Tel./ Tel./ Тел./ 전화 / Тел. / 電話番号 / Tel.: (86 21) 6061 1919

传真 / Fax/Fax/Факс./ 팩스 / Fax/ ファックス番号 / Fax: (86 21) 6061 1918